

## Navodila za namestitev OpPIS Clienta

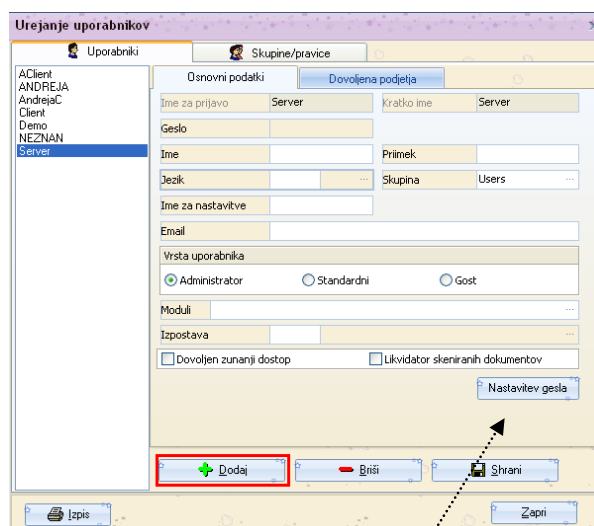
Navodila se nahajajo tudi na spletni strani. <http://www.oppis.opal.si/client/>

### 1. Nastavitve na strani RAČUNOVODSKEGA SERVISA (desktop OpPIS-a)

Koraki za vzpostavitev OpPIS serverja, ki bo stregel zunanje cliente so sledeči:

- I. Določite računalnik na katerem bo tekel OpPIS server. Običajno je to kar vaš server, oz. računalnik, ki že zdaj igra vlogo serverja. Če je to samostojna postaja, je to pač kar ta računalnik. Do tega računalnika mora biti omogočen dostop iz interneta.
- II. Uredite fiksni IP naslov. Za fiksni IP naslov, če ga še nimate, zaprosite pri ponudniku pri katerem imate zagotovljen dostop do interneta. Ti ponudniki so npr. SIOL, T2, Amis... Predno lahko zunanji clienti dostopajo do vašega serverja, se mora vašemu serverju dodeliti stalen »hišni naslov«. Če ima hiša vsak dan drug naslov, npr. danes je Dunajska 22, jutri Celovška 55, pošiljatelji pošte pa bodo vedno napisali Dunajska 22, se bo zgodilo, da bo danes pošta prišla na pravi naslov, jutri pa ne več. Analogno temu je tudi situacija v računalništvu. Server na vašem računovodskem servisu mora imeti stalen naslov, temu pa se v računalniškem žargonu reče: fiksni IP naslov. Le tako bodo lahko zunanji clienti tudi jutri dostopali do vašega strežnika.
- III. Odprite vrata (port) 47110. Potem, ko vam bo ponudnik interneta dodeli fiksni IP boste rabili vašega »sistemca« - osebo, ki vam skrbi za računalnike, da bo na računalniku, na katerem bo tekel OpPIS server odprla vrata 47110. Če ta vrata niso na računalniku odprta, potem zunanji clienti tudi ne morejo do OpPIS-a. V hišo se ne da vstopiti skozi zaprta vrata. Uporabite lahko tudi katera drugega prosta vrata. Vrat (port-a) 80 ne priporočamo, ker ga uporablja internet.

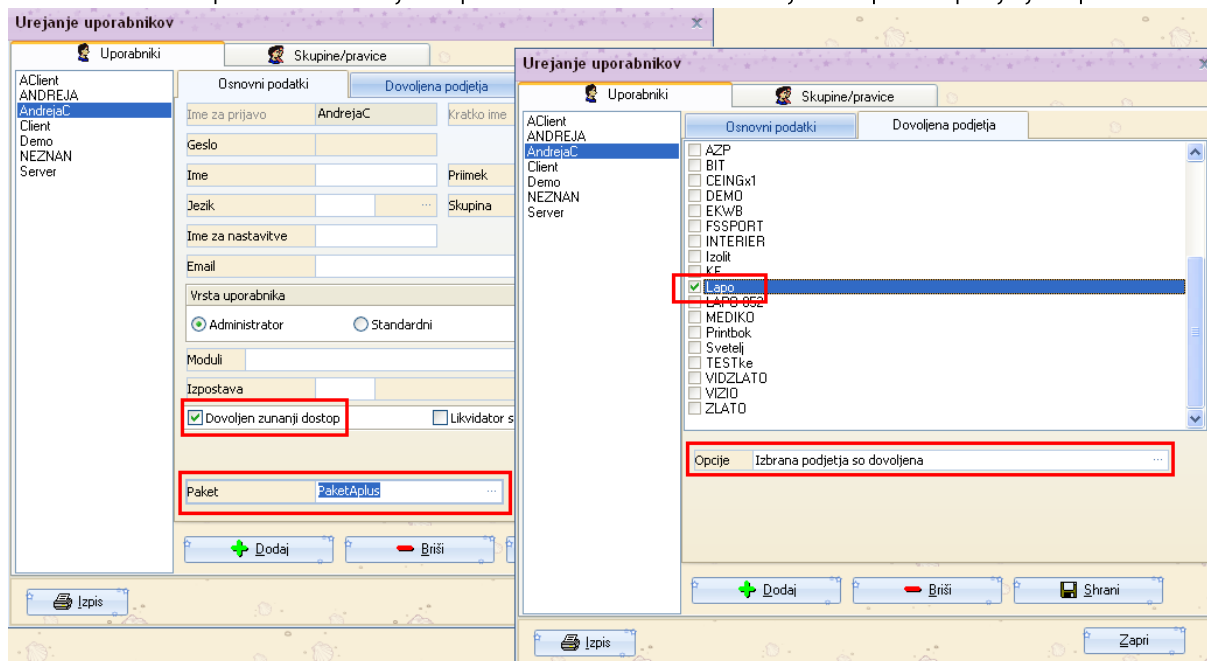
- IV. Odprite novega uporabnika in novo podjetje. Ko so zgornje točke izpolnjene, pojdite na eni od delovnih postaj v OpPIS in v urejanju uporabnikov nastavite novega uporabnika (pot: Sistem – Uporabniki – Urejanje uporabnikov), ki naj mu bo ime Server, geslo ni pomembno, ker boste to prijavnno ime uporabljali le znotraj vašega podjetja za zagon OpPIS serverja. Poleg tega odprite še eno prazno podjetje z imenom npr. Server. Ker se je ob zagonu OpPIS serverja trenutno še vedno potrebno prijaviti v enega od podjetij, bo to podjetje služilo v ta namen.



- V. Na strežniku se prijavite z uporabnikom Server. V petek koraku se na računalniku, do katerega se lahko dostopa iz interneta in na katerem bo zagnan OpPIS server, zaženete OpPIS in se prijavite pod uporabniškim imenom Server in izberete podjetje Server.
- VI. Odprite uporabnike za vaše stranke. Preden lahko zunanji uporabniki dostopajo do OpPIS serverja, jih moramo v OpPIS-u vnesti. Uporabnike vnesemo po istem postopku kot vse ostale uporabnike, le da jim damo oznako oz. kljukico Dovoljen zunanji dostop (pot: Sistem – Uporabniki - Urejanje uporabnikov). Nikakor ne smemo pozabiti uporabniku dodeliti geslo za vstop v program, sicer bodo lahko drugi uporabniki pregledoval njegove podatke.

- VII. Uporabnikom določite paket. Uporabniku moramo v polju Paket iz nabora zakupljenih paketov dodeliti tudi ustrezen paket. **Obvezno moramo takemu uporabniku tudi določiti, do katerih podjetij ima dostop.** Če tega ne bomo storili, bo imel dostop do vseh podjetij. Ravno tako kot dodeljujemo v skupino ostale uporabnike in s tem določamo pravice, lahko to naredimo tudi na zunanjem uporabniku.

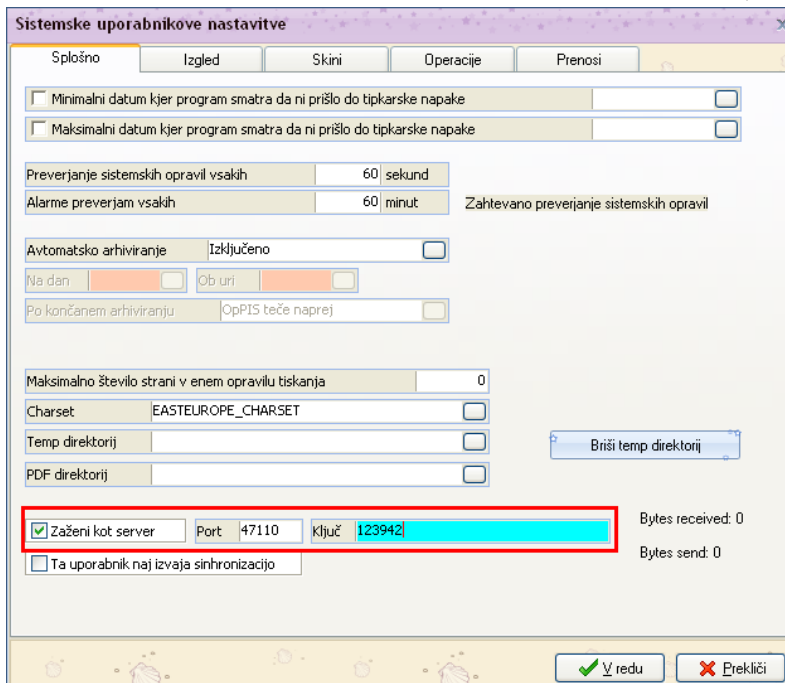
Slika: Vnesli smo uporabnika AndrejaC. Uporabniku smo dodelili zunanji dostop le do podjetja Lapo.



- VIII. Zaženite OpPIS kot server. Po vnosu uporabnikov je potrebno nastaviti le še to, da bo ta OpPIS zagnan kot Server, kar pomeni, da bo stregel cliente – zunanje uporabnike, ter Port in pa Ključ za kriptiranje podatkov. Te nastavitve se nahajajo v Nastavitve / Splošne / Sistemske nastavitve vezane na uporabnika. Odpre se okno Slika 2, postavite kljukico pri Zaženi kot server, določite port 47110. V polje Ključ pa vpišemo besedo, ki se bo uporabljala za kriptiranje – zaščito podatkov v toku njihovega potovanja po telefonskih žicah. Beseda naj ima **vsaj 6 znakov.**

Ko vse to nastavimo zapustimo program in ga ponovno zaženemo, da se nastavitve pričnejo upoštevati. Ponovno se

prijavimo v program z uporabniškim imenom Server in izberemo podjetje Server. S tem so nastavitve na strani računovodskega servisa končane. Uporabniku boste morali za dostop do njegovih podatkov sporočiti: IP naslov vašega strežnika – serverja, vrata oz. port (privzeto 47110), Uporabniško ime, ki ste ga vnesli med uporabnike, Geslo, ki ste ga vnesli pri vnosu uporabnika in Ključ – besedo za kriptiranje.



## 2. Nastavitve na strani OpPIS Clienta

- I. Namestite OpPIS Clienta. OpPIS Clienta namesti uporabnik, npr. stranka računovodskega servisa, ki želi vnašati podatke ali dostopati do podatkov na računovodskem servisu (desktop OpPIS-u). OpPIS Client se namesti iz interneta. V internet brskalniku (Mozilla Firefox, Internet Explorer...) napišemo <https://www.opal.si/namestitev-oppis-clienta.html> in izberemo na označen napis **tukaj**.



Program naloži na računalnik namestitveni program, ki ga shranimo na disk. Shranjen program zaženemo, v kolikor se le-ta še ni zagnal sam. S klikanjem na gumb Next pridemo do konca namestitve. Po končani namestitvi se OpPIS Client sam zažene.

- II. Odprite OpPIS Clienta. Pojavi se okno, v katerem je potrebno vnesti:
  - **Server.** V to polje vpišemo IP naslov računalnika, na katerem teče OpPIS desktop. Če ga ne vemo, ga dobimo pri vzdrževalcih računalniške in systemske opreme.
  - **Port.** V to polje vpišemo 47110, če uporabljamo privzeta vrata, oz. tista, ki smo jih nastavili.
  - **Uporabnik.** Vpišemo uporabnika, tako kot smo ga vnesli med uporabnike na OpPIS desktopu, se pravi: uporabniško ime
  - **Geslo.** Vpišemo geslo dotičnega uporabnika.
  - **Ključ.** Vpišemo ključ, ki je določen na nastavitvi desktop OpPIS-a.

V primeru da imate nastavljen požarni zid (firewall), potem morate določiti, da ne omejuje delovanje OpPIS Clienta. Po potrditvi okna in izbiri podjetja smo v programu.

Z vsako nadgradnjo OpPIS serverja, ki zahteva tudi nadgradnjo clienta, se bo stranki client avtomatsko sam posodobil. Stranka bo dobila na zaslonu obvestilo, da se bo client posodobil. Po končani posodobitvi bo uporaba clienta zopet možna.

